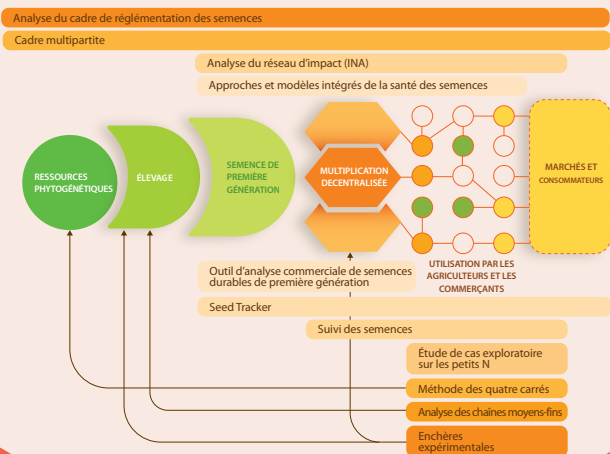


# BOÎTE À OUTILS

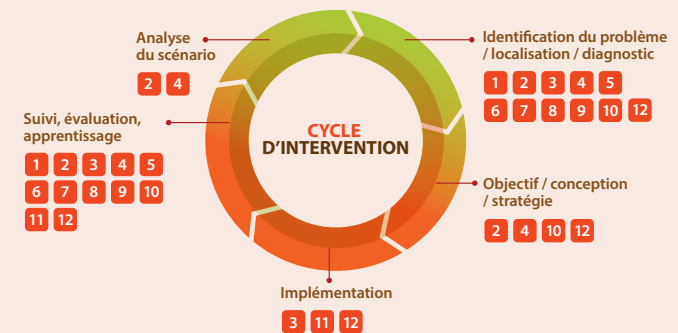
## CHAÎNE DE VALEUR DES SEMENCES



## POUR TRAVAILLER AVEC LES SYSTÈMES DE SEMENCES DE RACINES, DE TUBERCULES ET DE BANANES

La boîte à outils Toolbox rassemble des méthodes éprouvées en matière d'identification, de mise en place et d'amélioration des systèmes de semences qui fonctionnent avec succès. Les points d'entrée pour l'utilisation des outils peuvent être visualisés du point de vue d'une CHAÎNE DE VALEUR (à gauche) et du CYCLE DE PROJET (à droite).

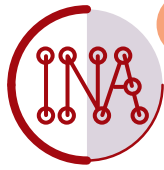
## CYCLE DE PROJET



1. Cadre multipartite
2. Analyse du réseau d'impact (INA)
3. Seed Tracker
4. Approches et modèles intégrés de la santé des semences
5. Suivi des semences
6. Étude de cas exploratoire sur les petits N
7. Méthode des quatre carrés
8. Analyse des chaînes moyens-fins
9. Enchères expérimentales
10. Analyse du cadre de réglementation des semences
11. Outil d'analyse commerciale de semences durables de première génération (SEGSBAT)
12. Outils d'analyse de genre



**1 Le cadre multipartite**  
associe les acteurs (producteurs de semences, négociants en semences, vulgarisateurs, etc.) aux fonctions du système semencier (disponibilité des semences, accès et qualité).



**2 L'analyse du réseau d'impact (INA)**  
peut être utilisé pour évaluer les caractéristiques importantes des systèmes de semences, comme la propagation potentielle de maladies à travers le système.



**3 Le Seed Tracker**  
met en relation numériquement les acteurs de la chaîne de valeur des semences, suit la production de semences et organise l'information.



**4 Les approches et modèles intégrés de la santé des semences** fournissent un cadre pour combiner trois éléments clés de la gestion de la santé des semences : des semences propres, des variétés résistantes aux maladies et la



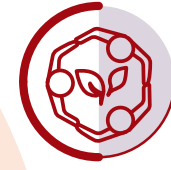
**5 Le suivi des semences**  
peut être utilisé pour cartographier les flux de semences dans le système semencier, en particulier lorsque les agriculteurs multiplient les semences de ces nouvelles variétés et les diffusent.



**6 L'étude de cas exploratoire sur les petits N**  
sert à rassembler des données sur les variétés de semences que les agriculteurs préfèrent, les raisons pour lesquelles, et la manière dont ils les manipulent.



**7 La méthode des quatre carrés**  
peut générer un inventaire des variétés cultivées dans un endroit particulier et discuter de leur importance avec les agriculteurs.



**8 L'analyse des chaînes moyens-fins**  
est plus souvent utilisée dans les études de consommation.



**9 Les enchères expérimentales**  
permettent de déterminer la valeur de la volonté de payer (WTP) et de la volonté d'adopter (WTA).



**10 L'analyse du cadre de réglementation des semences**  
fournit des preuves concrètes sur les options de politique et d'investissement pour accélérer le développement du système et du marché des semences dans les pays où les cultures à multiplication végétative (CMVs) sont importantes pour la sécurité alimentaire et le développement de l'agriculture.



**11 L'outil d'analyse commerciale de semences durables de première génération (SEGSBAT)**  
vise à analyser les performances financières des entreprises de semences de première génération (SPG) gérées par des producteurs de semences spécialisés, tels que les SNRA et les entreprises privées.



**12 Le glossaire des systèmes de semences de racines, de tubercules et de bananes**  
permet à des experts de différents domaines de la biologie, de l'agronomie et des sciences sociales de partager les définitions et les significations des concepts utilisés dans les systèmes de semences R4D.